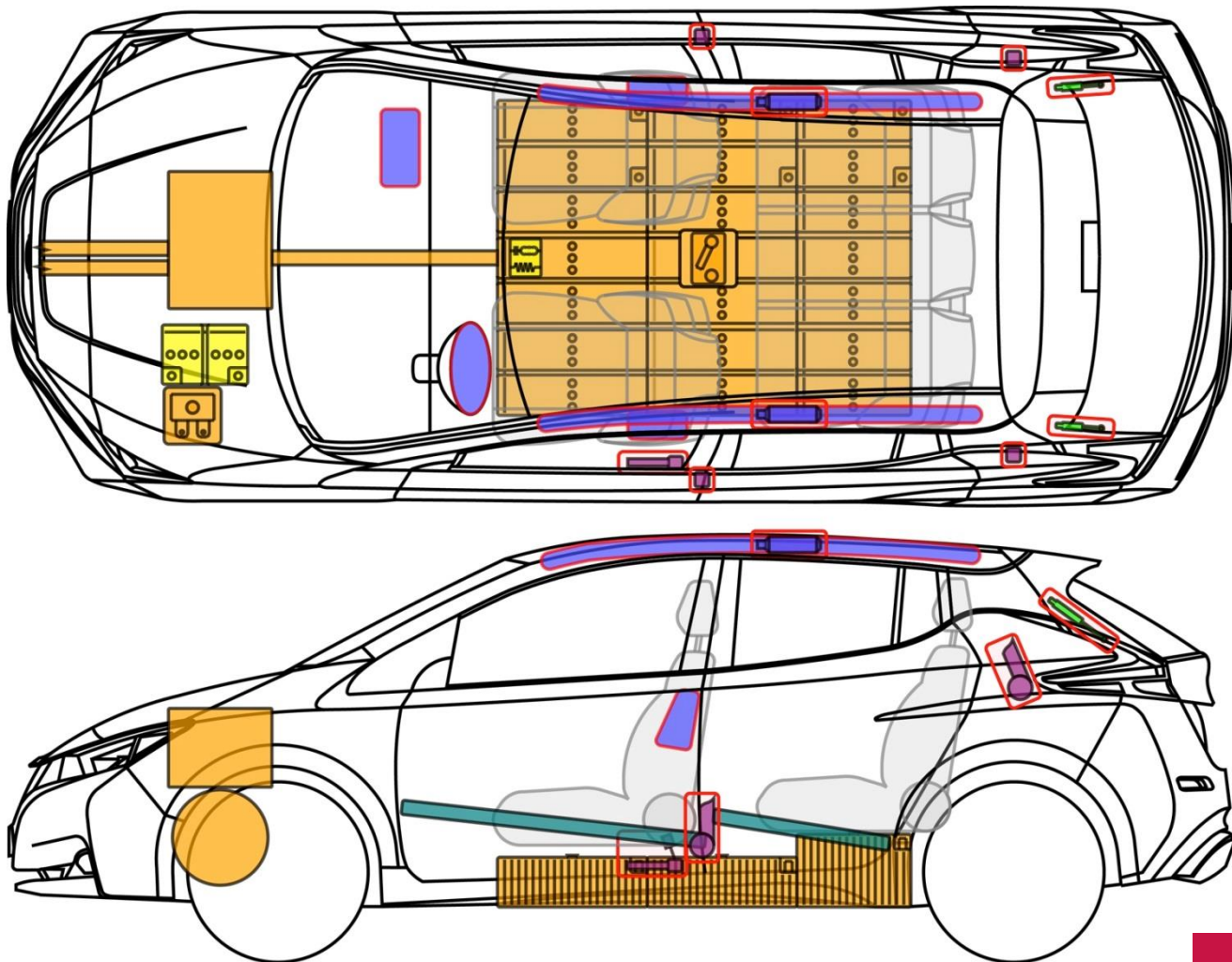




LEAF

Tüüp: ZE1, 2017-
SJNFAAZE1U0xxxxxx



LEAF

Legend

	Turvapadi		Gaasigeneraator		Turvavöö eelpinguti		Täiendavate turvasüsteemide juhtseade		Aktiivne jalakäijate kaitsesüsteem
	Automaatne ümberminekukaitsesüsteem		Gaasiamort / eelpingestatud vedru		Kõrgtugev ala		Erist tähelepanu nõudev ala		
	Madalpinge aku		Ultrakondensaatid, madalpinge		Kütusepaak		Gaasipaak		Kaitseklaap
	Kõrgepinge aku		Kõrgepinge-toitejuhe		Kõrgepingeahela katkestuslüli		Kõrgepingeahelat katkestav kaitsmekarp		Kõrgepinge ultrakondensaatid
	Bensiini- / etanoolipaak								



LEAF

Tüüp: ZE1, 2017-
SJNFAAZE1U0xxxxxx



Üldine informatsioon


- Kokkupõrke korral turvapadja avanemise ja/või turvavöö eelpinguti aktiveerimisega lülitatakse tõekejõusüsteem välja. Turvasüsteemid on endiselt aktiivsed.
- Turvasüsteemi deaktiveerimiseks kulub 10 minutit pärast deaktiveerimistoimingute tegemist.
- **Isikukaitsevahendid on vajalikud (isoleerivad kindad, kuni 1000 V, näokaitse).**

Tõkestage sõiduki veeremine

- Blokeeri rattad
- Seisupidur sisse

Kõrgepingesüsteemi (HV) ja turvasüsteemi (SRS) deaktiveerimine

Meetod 1

1. Kontrollige, kas näidikupaneelil põleb märgutuli „Ready“ (Valmis). Sümbol: 
2. Kui süsteem on aktiivne, vajutage üks kord Start-/stopp-nuppu.
3. Lahutage 12 V aku. Alustage negatiivsest akukaablist.





LEAF

Tüüp: ZE1, 2017-

SJNFAAZE1U0xxxxxx



Kõrgepingesüsteemi (HV) ja turvasüsteemi (SRS) deaktiveerimine

Meetod 2

1. Leidke ja avage kaitsmekarp.
2. Eemaldage märgitud kaitse kaitsmekarbigist.
3. Lahutage 12 V aku. Alustage negatiivsest akukaablist.



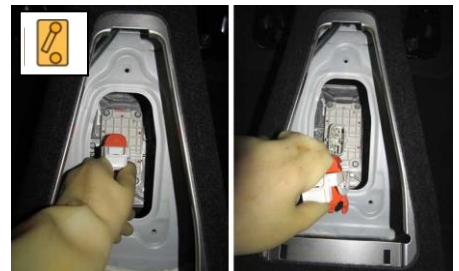
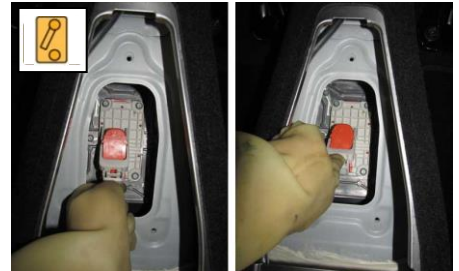
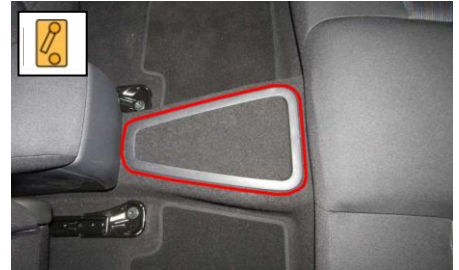
Tähelepanu! Turvasüsteemid on täielikult deaktiveeritud umbes 10 min pärast!



Kõrgepingesüsteemi (HV) ja turvasüsteemi (SRS) deaktiveerimine

Meetod 3

1. Leidke hädaseiskamislüliti.
2. Tõstke üles tagaküljel olev paneel (kinnitatud klambritega) ja eemaldage see. Keerake lahti paneeli all olevad kinnituskruvid (10 mm võti) ja eemaldage paneel.
3. Eemaldage hädaseiskamislüliti, nagu näidatud!
4. Lahutage 12 V aku. Alustage negatiivsest akukaablist.



- **Kui 12 V akut ei saa lahutada, on sõiduki turvasüsteemid endiselt aktiivsed!**
- **Tähelepanu! Turvasüsteemid on täielikult deaktiveeritud umbes 10 min pärast!**